

LA BAULE-ESCOUBLAC

EXCLUSIVITÉ

Terrain à bâtir de 936m² env. libre de tout constructeur, en zone CS avec une exposition SUD-EST.

L'étude de sol réalisée en date du 19 Juin 2023 par le bureau d'études GPH, préconise des fondations spéciales avec micro pieux.

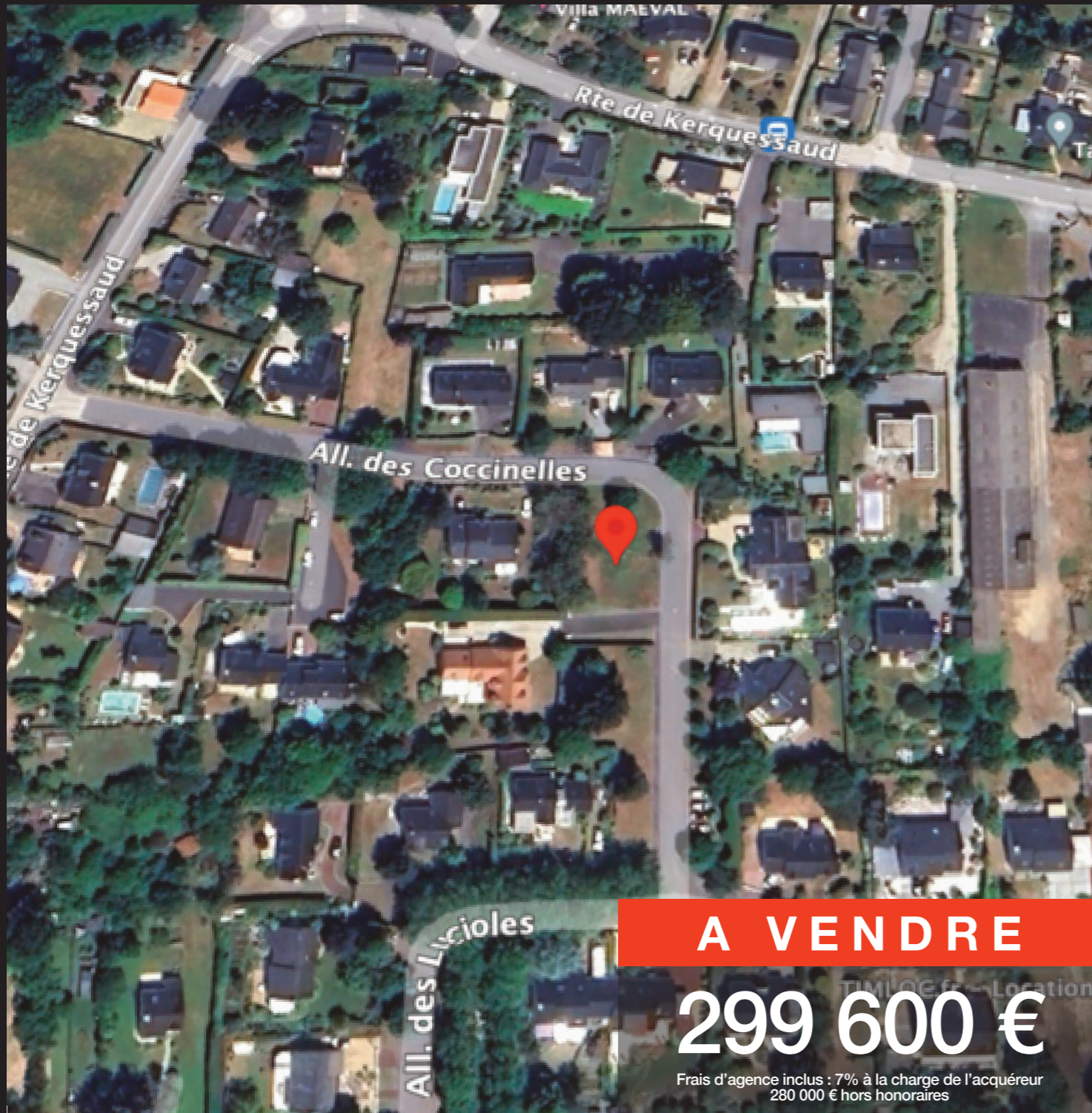
(Plus value de mise en place de 15 000 € env. par rapport à une fondation classique.)

Déclaration Préalable en cours d'instruction à la Mairie de La Baule.

Dépôt de l'étude effectuée par le bureau d'études Géomètres QUARTA.

Travaux de viabilisation pris en charge par le vendeur suivant devis :

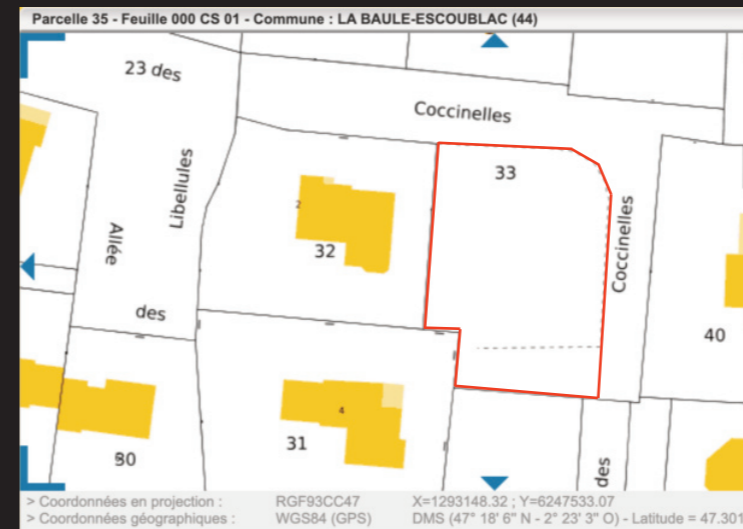
- CAP ATLANTIQUE (18 735,85€) - ENEDIS (9 652,15€) - GRDF (21 219,48€) - ORANGE (2 038,81€) - FIBRE (5 289,40€)



A VENDRE

299 600 €

Frais d'agence inclus : 7% à la charge de l'acquéreur
280 000 € hors honoraires



ACCES LIBRE
IMMOBILIER
ARCHITECTURE

Siège Social
5 Place Michel DEBRE
49100 ANGERS
Tél. 02 41 87 56 48



Succursale
15 Rte de la Croix Moriau
44350 GUERANDE
Tél. 06 18 01 58 36

SAS ACCES LIBRE au capital de 15.000 €

RCS ANGERS N° 482 159 548 - Code APE : 6831Z - SIRET : 482 159 548 00023 - TVA intracommunautaire : FR 09 482159548
Carte professionnelle CPI 4901 2017 000 016 981 (CCI Maine et Loire) - Succursale RPA 4402 2018 000 010 854 (CCI Nantes St Nazaire)
RCP Allianz-Verspiere 8 avenue du Stade de France 93210 SAINT-DENIS - L'AGENCE ACCES LIBRE NE PERÇOIT PAS DE FONDS.

Médiation - VIVONS MIEUX ENSEMBLE - 2 Impasse de Beauregard - 54 000 NANCY
www.mediation-vivons-mieux-ensemble.fr / mediation@vivons-mieux-ensemble.fr

www.acceslibre-angers.fr - acceslibre.immo@gmail.com

Contact : Bruno VALLIVERO : 06 18 01 58 36